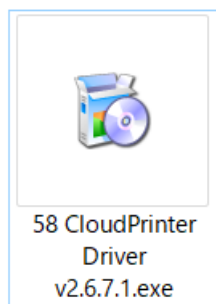


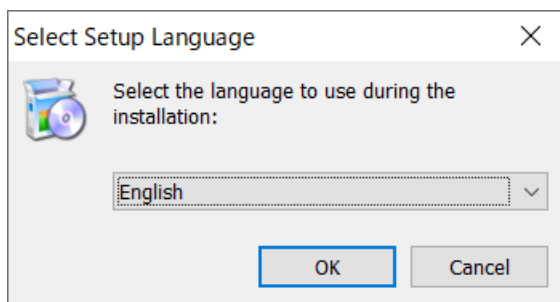
58 CloudPrinter Driver

本ソフトウェアは、SUNMI-TRP58-UWB / SUNMI-TRP80-UL4 / SUNMI-TRP80-ULWB4 用の Windows プリンタドライバです。

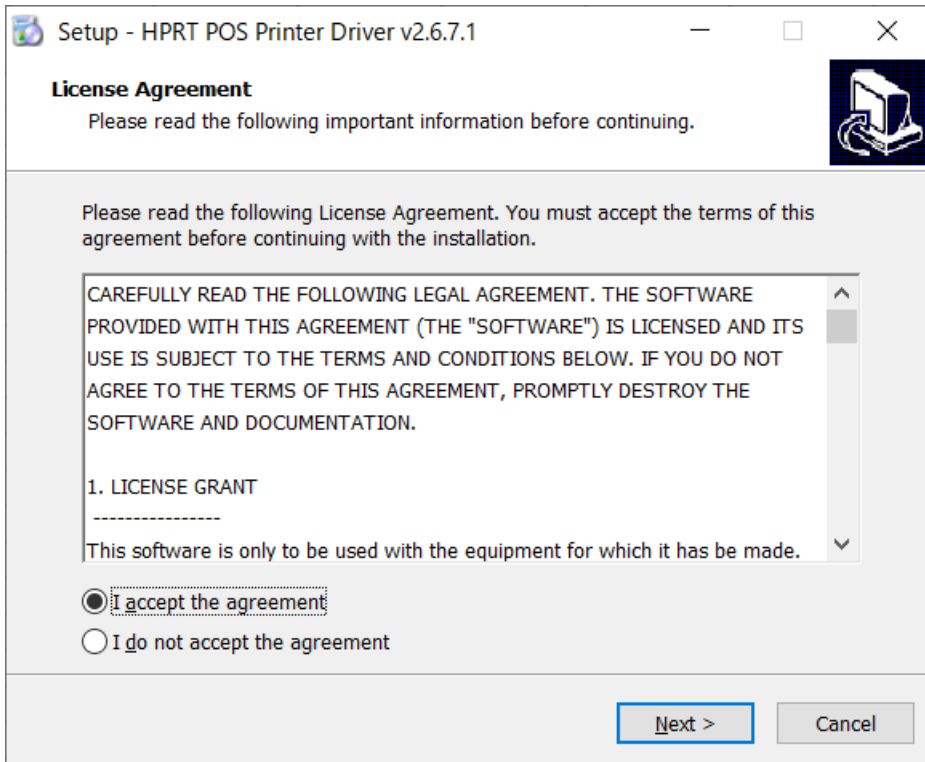
1. 「58 CloudPrinter Driver v2.6.7.1.exe」を実行してください。



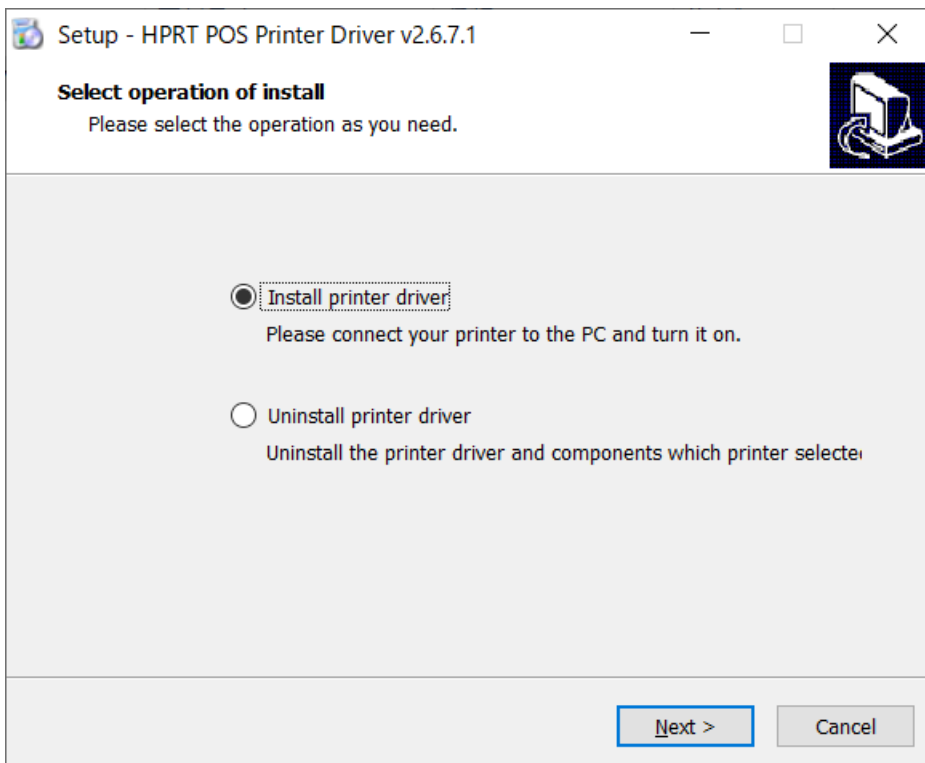
2. 言語を選択してください。



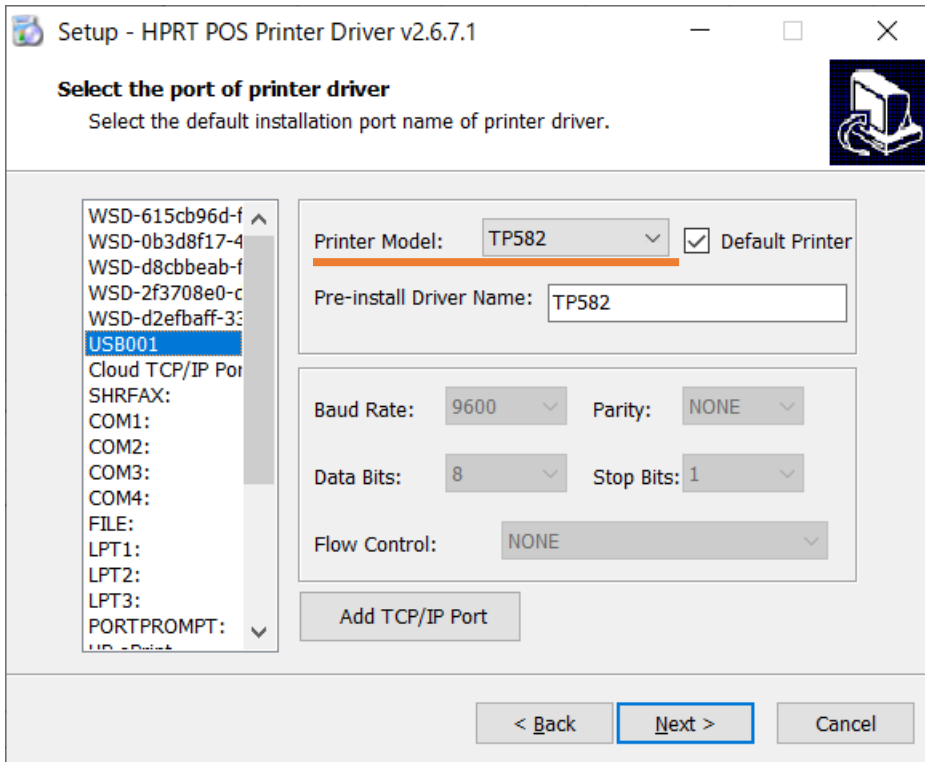
3. ライセンス契約を行ってください。



4. インストールを行う場合は「Install printer driver」、アンインストールを行う場合は「Uninstall printer driver」を選択してください。



5. 「SUNMI-TRP58-UWB」の場合「Printer Model」に「TP582」を選択してください。



USB 接続の場合は、「USBxxx」の接続されている USB ポートを選択してください。

Bluetooth 接続の場合は、ペアリングを行った時に割り当てられる、着信 COM ポート番号「COMx:」を選択してください。

※ペアリングモードはマッピングキーを三秒以上押し続けてください。

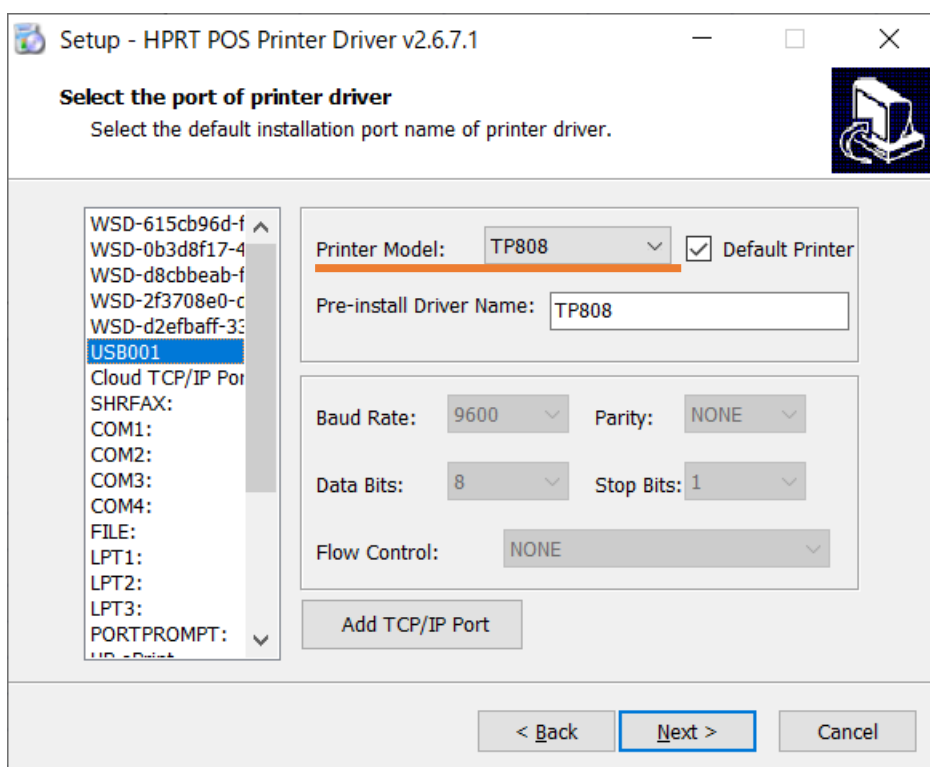


Wi-Fi 接続の場合は、「Cloud TCP/IP Port」を選択してください。

※SSID、IP アドレスの設定には Android のアプリから設定する必要があります。

「WELCOM_CloudPrinterSetting」の説明を参照してください。

6. 「SUNMI-TRP80-UL4」「SUNMI-TRP80-ULWB4」の場合「Printer Model」に「TP808」を選択してください。



USB 接続の場合は、「USBxxx」の接続されている USB ポートを選択してください。

Bluetooth 接続の場合は、ペアリングを行った時に割り当てられる、着信 COM ポート番号「COMx:」を選択してください。

※ペアリングモードはマッチングキーを三秒以上押し続けてください。



Ethernet、Wi-Fi 接続の場合は、「Cloud TCP/IP Port」を選択してください。

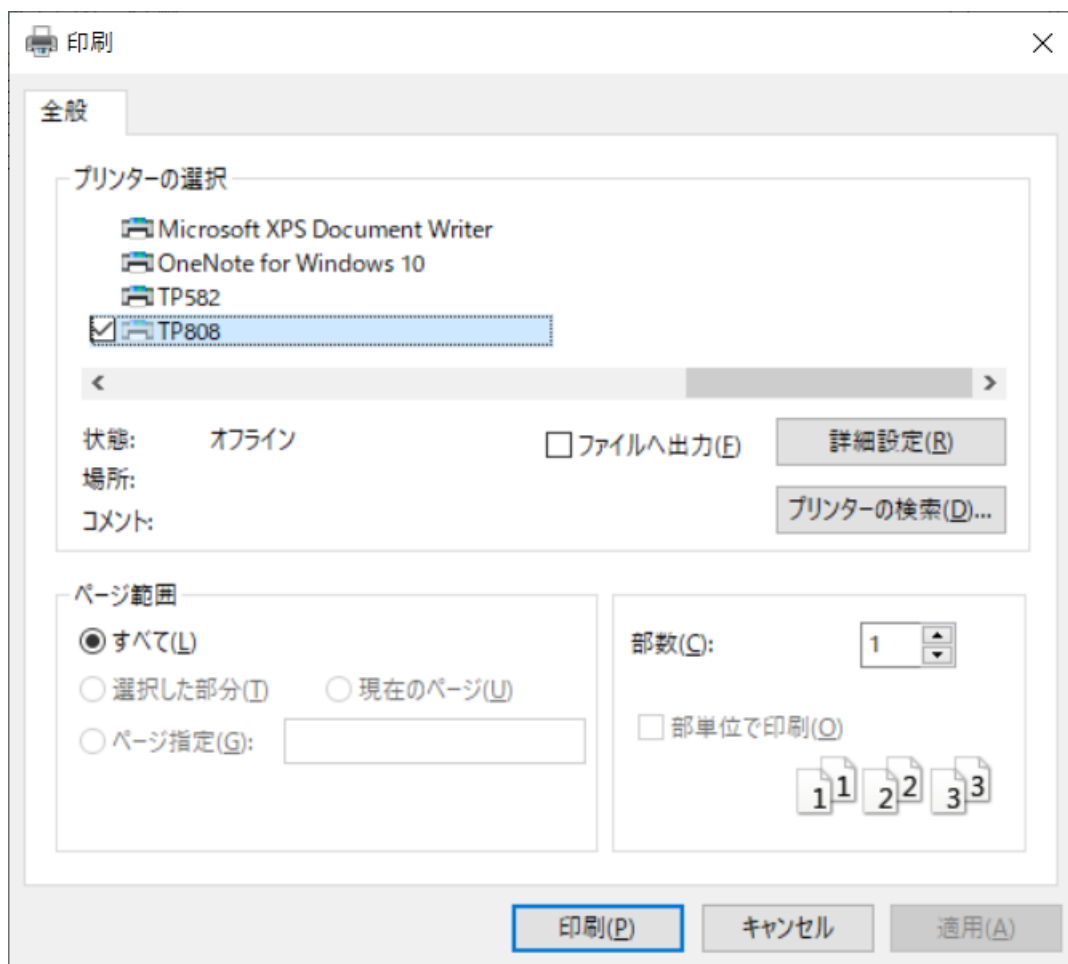
※SSID、IP アドレスの設定は Windows のアプリから設定する必要があります。

「SUNMI Cloud Printer Utility」の説明を参照してください。

7. ドライバのインストール完了です。



8. 印刷時にプリンタを選択して印刷を行ってください。



ウェルコムデザイン株式会社

URL: www.e-welcom.com
e-mail: welcom@e-welcom.com

本社 〒651-2228 兵庫県神戸市西区見津が丘1-13-3
TEL. 078-994-5333 (代) FAX. 078-994-5400
東京本社 〒101-0045 東京都千代田区神田鍛冶町3-3 神田大木ビル
TEL. 03-5295-7250 (代) FAX. 03-5295-7252